

VPN-DII

Dicembre 2025 - versione 2.2

1. Prerequisiti	1
1.1. Sistemi operativi supportati	1
1.2. Servizi Informatici disponibili	2
2. Download	2
3. Configurazione del client	2
4. Connessione al pc dell'ufficio	6
4.1 Windows	6
4.2 MacOS	8
5. Cambio password	13
6 Assistenza	14

1. Prerequisiti

Il sistema operativo e tutte le componenti software (driver/antivirus) del proprio dispositivo devono essere aggiornate.

1.1. Sistemi operativi supportati

- Windows 11 (non versioni precedenti)
- macOS 14, macOS 13, macOS 12 (non versioni precedenti)
- Linux¹

Si ricorda che il Settore Servizi Informatici non fornisce assistenza su pc e dispositivi personali, ma solo su quelli Dipartimentali.

¹ E' possibile installare una versione per linux dal sito [ufficiale](#) usando [Remmina](#) come client RDP

1.2. Servizi Informatici disponibili

Una volta effettuata la connessione alla VPN, saranno disponibili tutti i servizi informatici offerti dal Dipartimento:

1. Accesso diretto tramite Connessione Desktop remoto/SSH alle proprie workstation da calcolo (Windows/Linux)
2. Accesso alla cartelle condivise (Scanner, Gruppi, Aree)
3. Accesso a tutte le licenze software di rete

NOTA BENE.

La VPN non deve essere utilizzata per il trasferimento file, per questo tipo di servizio si rimanda all'uso di filesender o storage in Cloud (es. WeTransfer, Filesender Garr, Dropbox, Gdrive, ecc.).

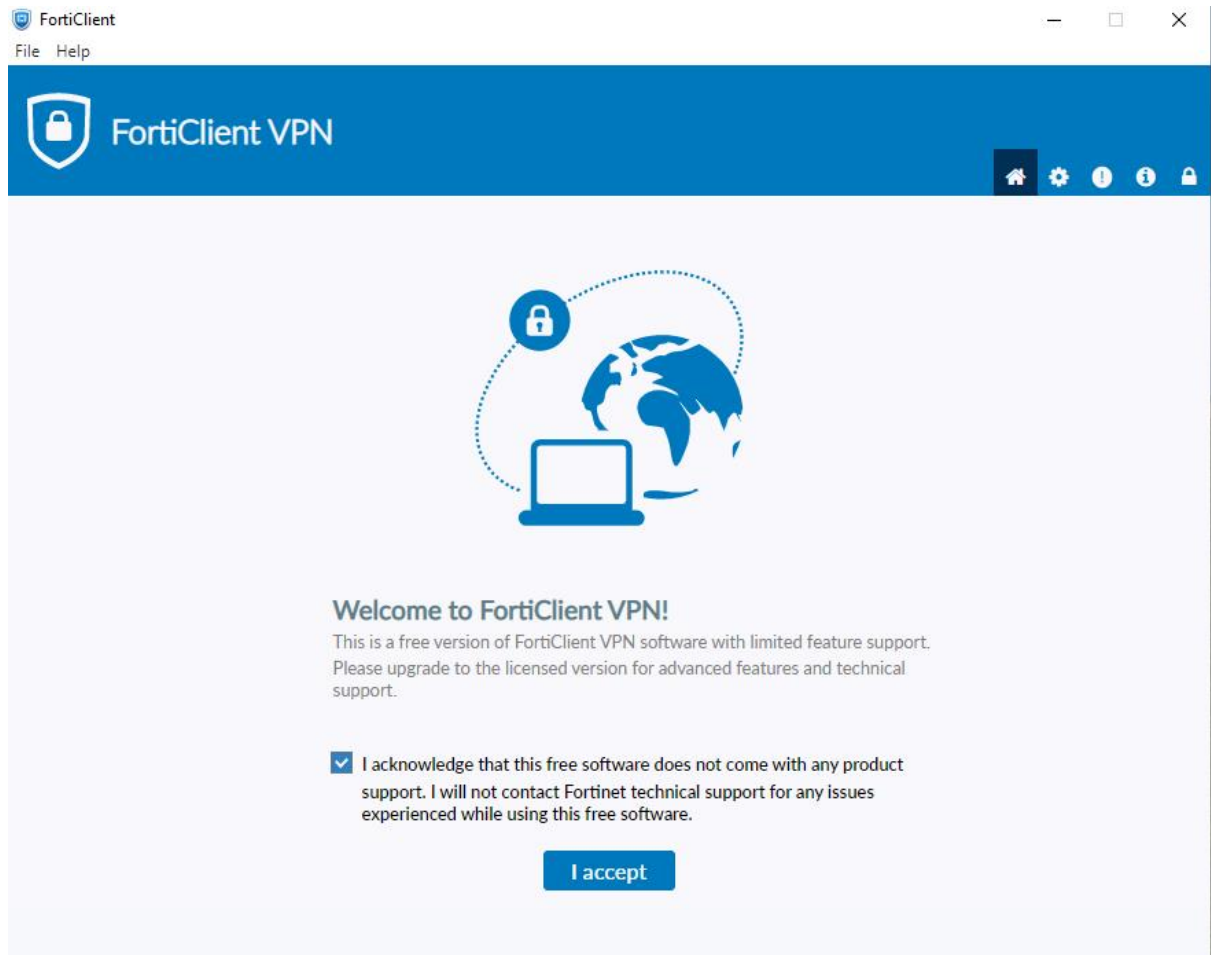
2. Download

Aprire un browser al seguente indirizzo (<https://www.fortinet.com/it/support/product-downloads#vpn>), scaricare ed installare la versione di FortiClient VPN a seconda del proprio dispositivo



3. Configurazione del client

Avviare il programma “FortiClient VPN” e procedere con la configurazione:



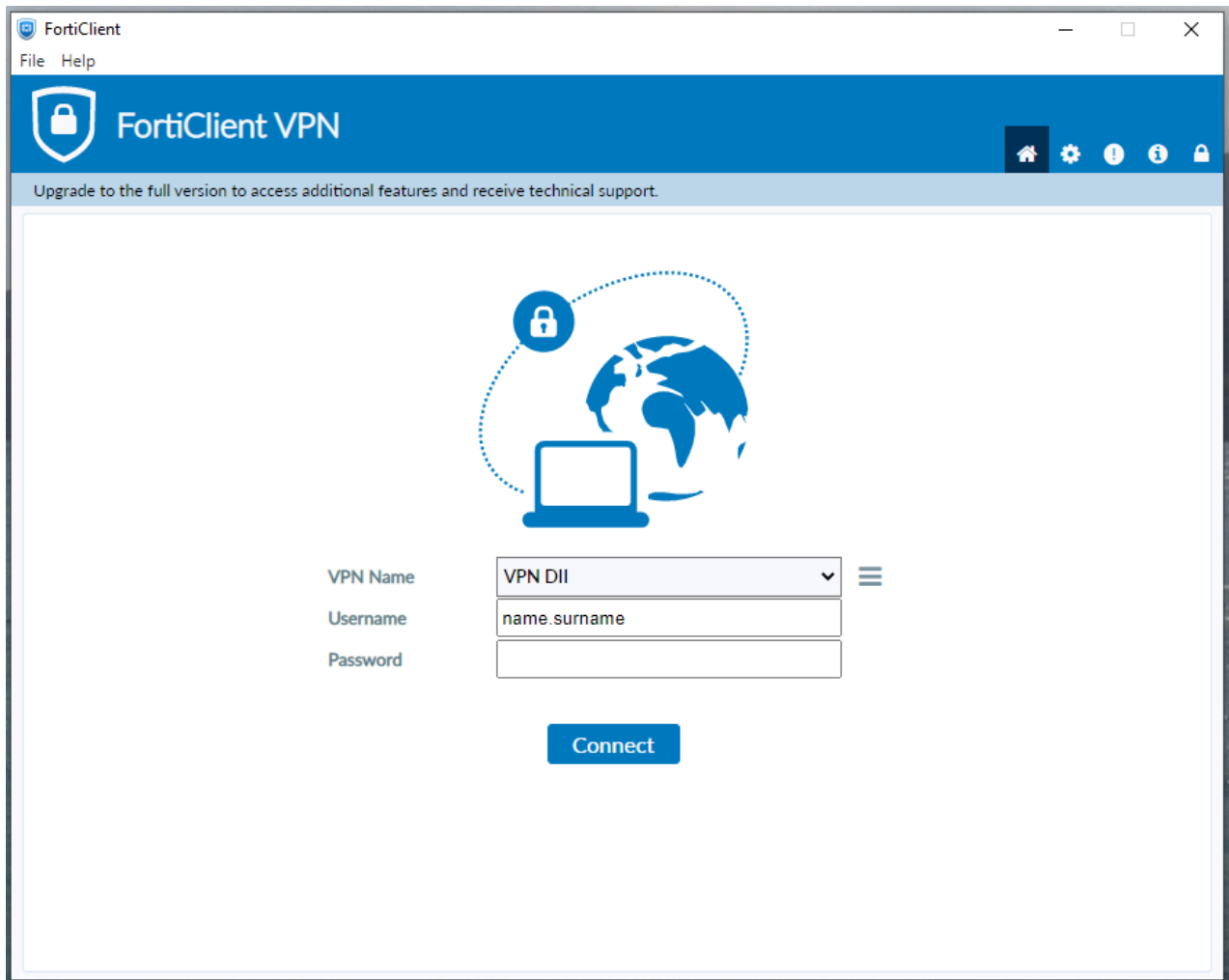
clicare su: "I accept"

The screenshot shows the FortiClient VPN application window. The title bar says 'FortiClient' with 'File' and 'Help' menus. The main header is 'FortiClient VPN' with a shield icon and a notification bar that says 'Upgrade to the full version to access additional features and receive technical support.' The main content area is titled 'New VPN Connection'. It has three tabs: 'SSL-VPN' (selected), 'IPsec VPN', and 'XML'. Below the tabs are several fields: 'Connection Name' with 'VPN DII', 'Description' with 'VPN DII', 'Remote Gateway' with 'vpn.dii.unipd.it' and a '+Add Remote Gateway' link, 'Client Certificate' with a dropdown set to 'None', 'Authentication' with 'Prompt on login' and 'Save login' (selected), and 'Username' with 'name.surname'. There are also checkboxes for 'Customize port' (443), 'Enable Single Sign On (SSO) for VPN Tunnel', and 'Enable Dual-stack IPv4/IPv6 address'. At the bottom are 'Cancel' and 'Save' buttons.

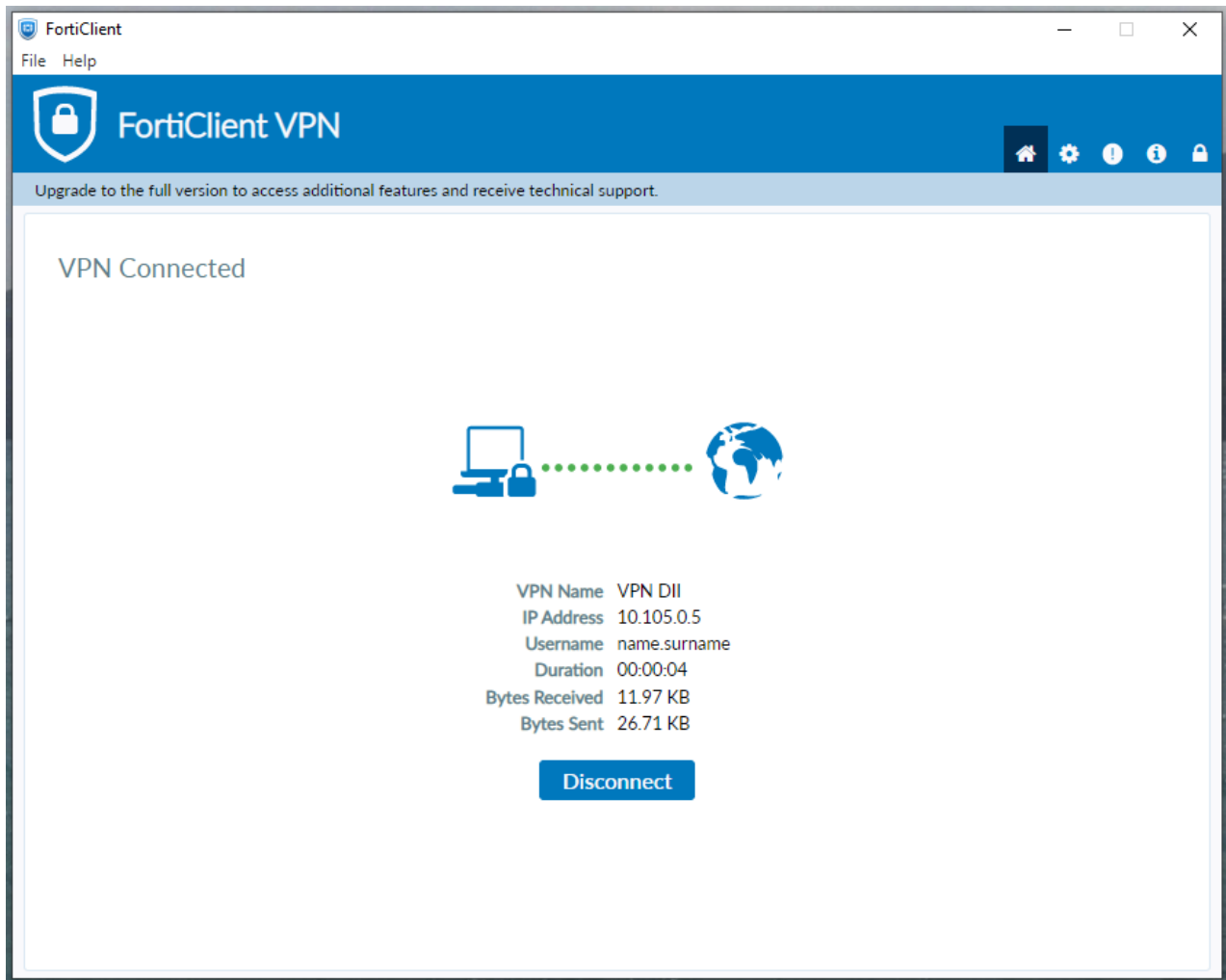
inserire la username fornita e cliccare su **Save**.

Successivamente:

1. Inserire la password arrivata via mail
2. Premere "Connect"



Se tutto è andato a buon fine, apparirà la seguente schermata:

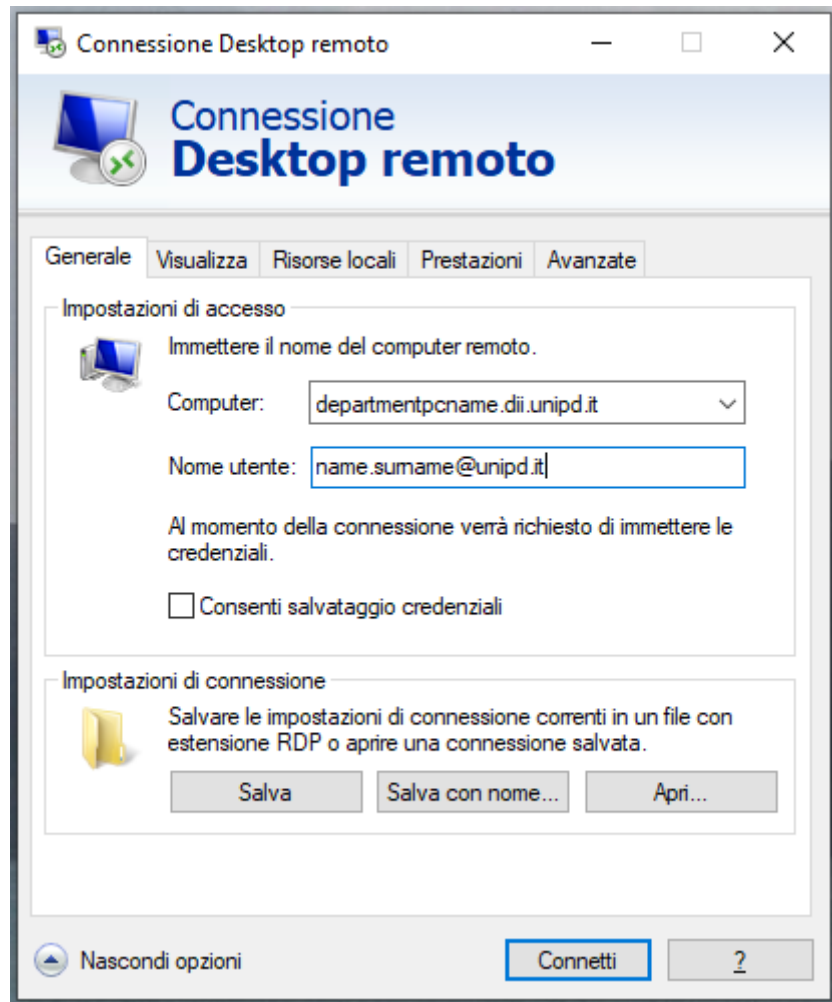


4. Connessione al pc dell'ufficio

4.1 Windows

Per accedere alla propria workstation da calcolo/pc ufficio con sistema operativo Windows è necessario usare l'app "Connessione Desktop Remoto" **sempre** disponibile nei pc con sistema operativo Windows.

Andare su: "Start", cercare ed eseguire l'app: "Connessione Desktop Remoto" e configurarla come segue:



Il “**departmentpcname.dii.unipd.it**” è il “**Nome dispositivo**” che si trova cliccando con il tasto destro su: menu Start > Impostazioni > Sistema e **deve essere seguito da .dii.unipd.it**.

Per il futuro è possibile salvare questa configurazione cliccando su “Salva con nome/Save as” e salvarla per esempio nel proprio desktop.

Una volta premuto il tasto **Connetti** è sufficiente inserire la propria password di **SSO**. (N.B. Le credenziali non si salvano quindi è inutile mettere la spunta.)

Al termine della sessione chiudere l'applicazione Connessione desktop remoto e cliccare su Disconnect nell'applicazione Forticlient.

4.2 MacOS

Passo 1. Download Windows APP

Per connettersi al pc dell'ufficio scaricare dall'Apple Store l'app: **Windows App** reperibile al seguente link:

<https://apps.apple.com/it/app/microsoft-remote-desktop/id1295203466?mt=12>



Windows App ⁴⁺

Microsoft Corporation

★★★★★ 4,6 • 11.001 valutazioni

Gratis

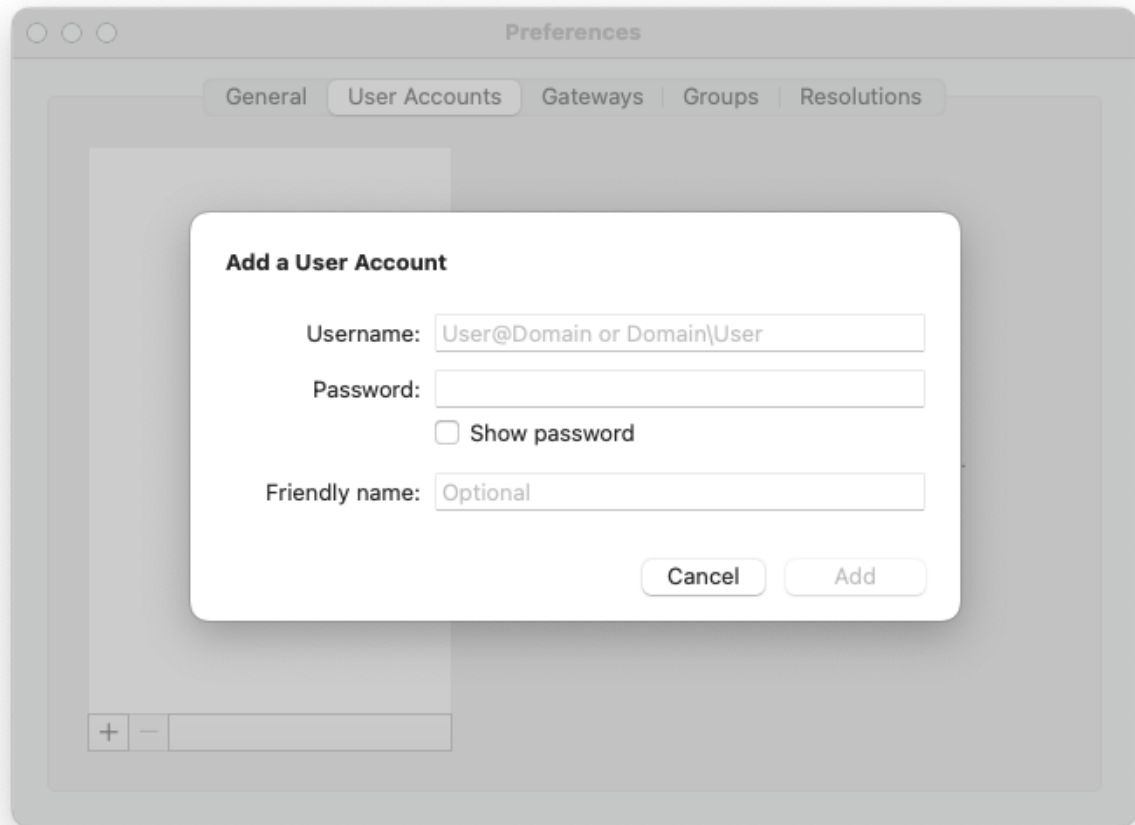
Screenshot



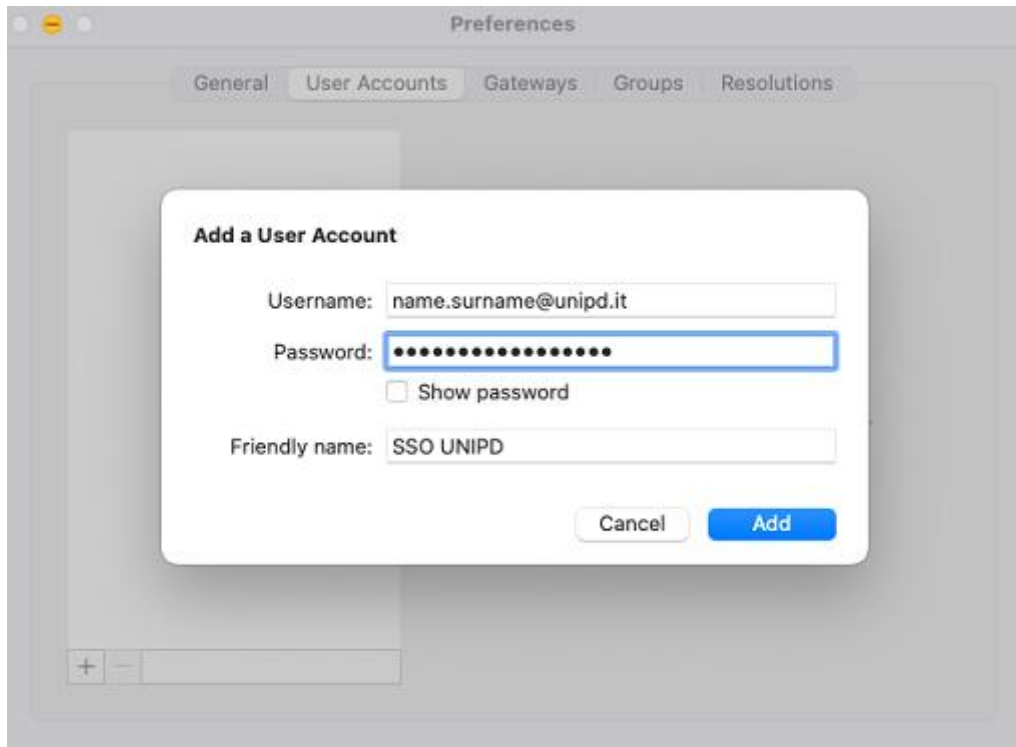
ed avviarla.

Passo 2. Memorizzazione credenziali SSO/DII

Nella barra in alto selezionare Microsoft Remote Desktop -> Preferences e selezionare il tab "User Accounts" ed infine sul +.



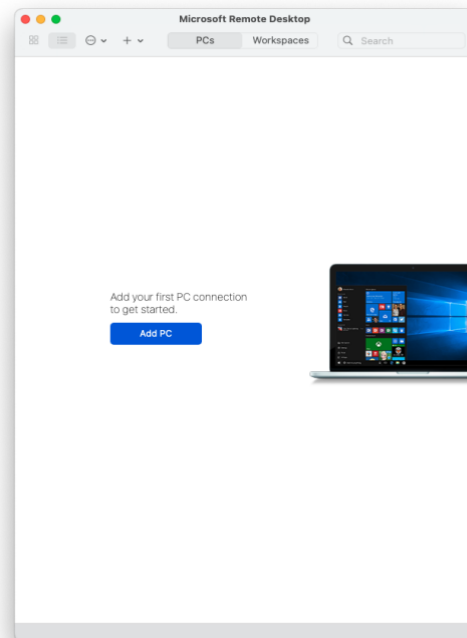
e configurarlo come in foto.



ed infine cliccare su Add.

Passo 3. Connessione RDP

A questo punto tornare nell'app e cliccare sul pulsante blu "Add PC":



Edit PC

PC name:

User account:

General | Display | Devices & Audio | Folders

Friendly name:

Group:

Gateway:

☒ Bypass for local addresses

☒ Reconnect if the connection is dropped

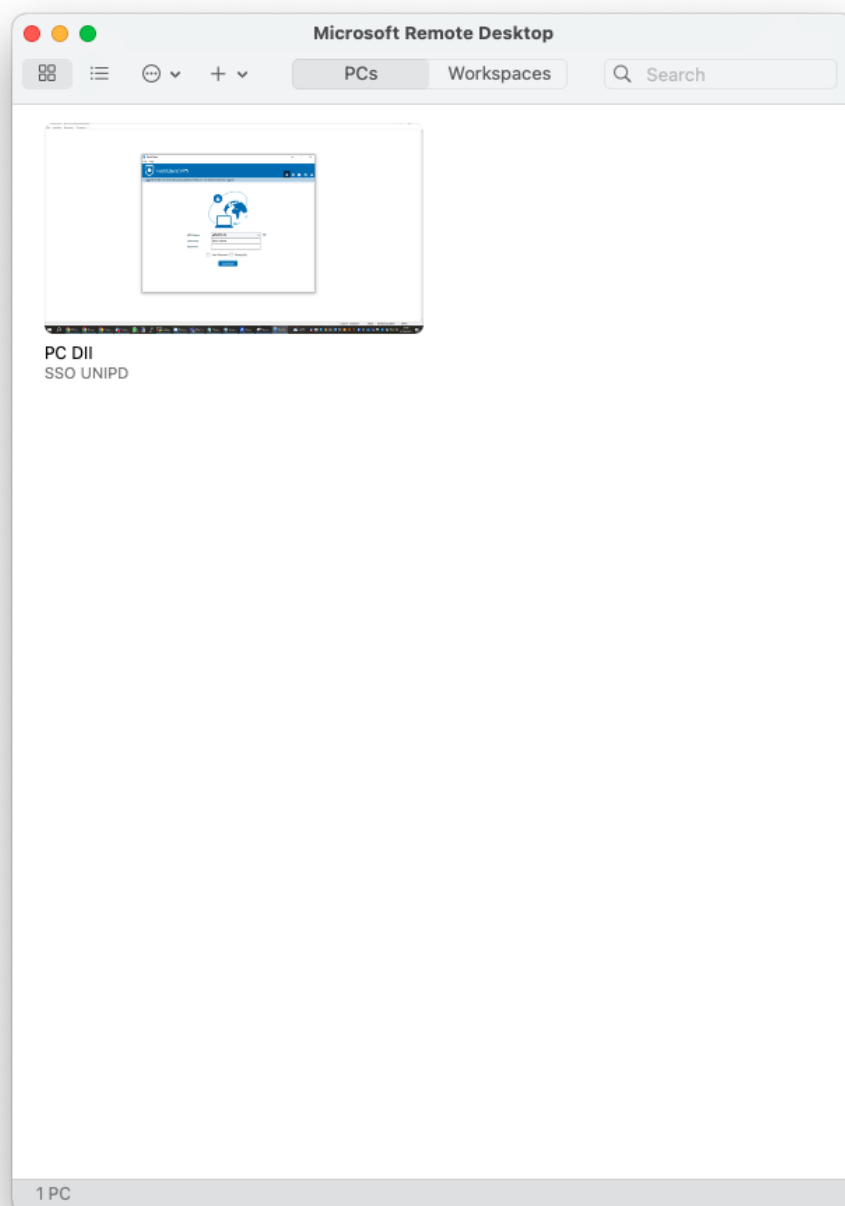
☐ Connect to an admin session

☐ Swap mouse buttons

e cliccare su Add.

Il “**departmentpcname.dii.unipd.it**” è il “**Nome dispositivo**” che si trova cliccando con il tasto destro su: menu Start > Impostazioni > Sistema e **deve essere seguito da .dii.unipd.it**.

Si visualizza un'icona come in foto:

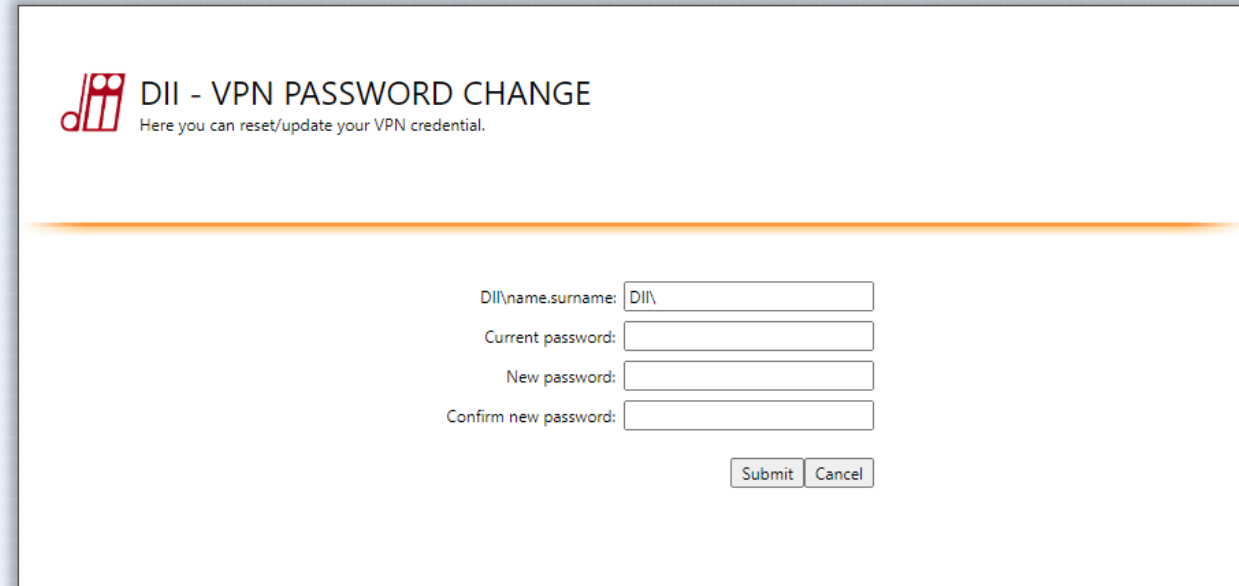


5. Cambio password

Le credenziali per l'accesso alle VPN per motivi di sicurezza **devono essere cambiate tassativamente ogni 180 giorni**. Vengono inviate delle email di avviso per la password in scadenza.

ATTENZIONE: Prima di procedere con il Passo 1, assicurarsi di essere connessi alla vpn, altrimenti la pagina non risulterà essere raggiungibile.

Passo 1. Connettersi alla vpn e successivamente aprire un browser a piacere e collegarsi alla pagina web: <https://usrpwd.dii.unipd.it/>. Verrà visualizzata la seguente interfaccia web:



DII - VPN PASSWORD CHANGE
Here you can reset/update your VPN credential.

DII\name.surname:

Current password:

New password:

Confirm new password:

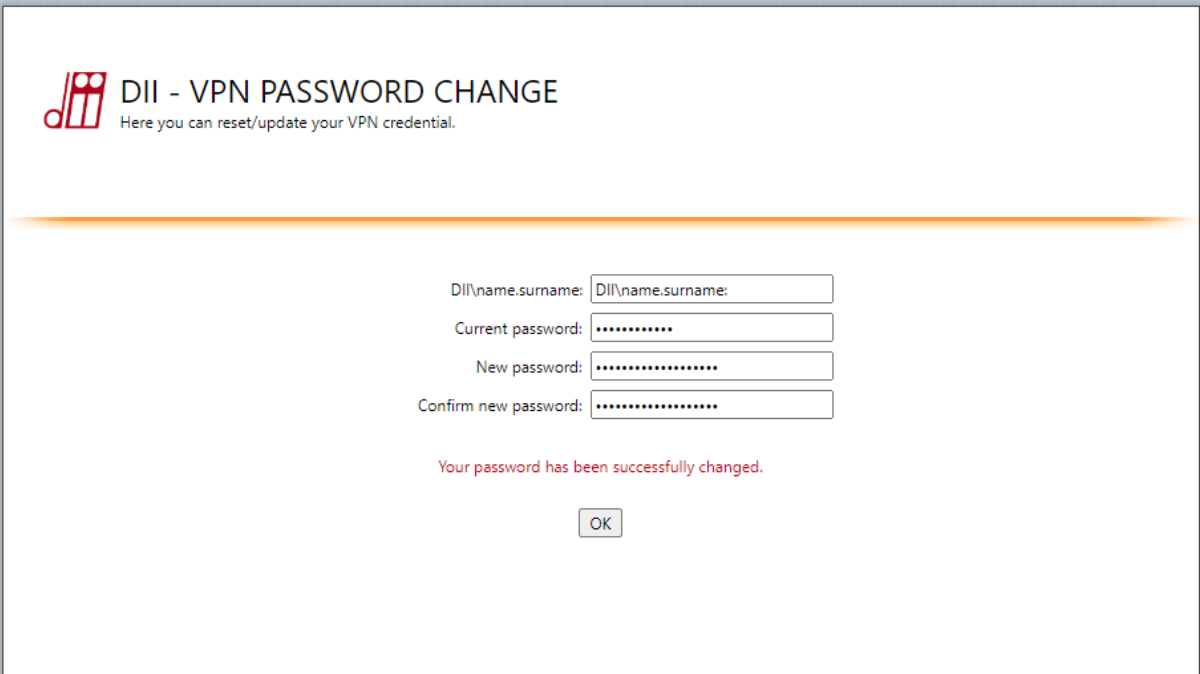
A questo punto è necessario compilare i campi in questo modo:

- DII\name.surname
- la password attuale²

² In caso di smarrimento della password, richiedere una nuova password via helpdesk

- New password e Confirm new password: inserire due volte la nuova password³

ed infine cliccare sul pulsante “Submit”. Se l’operazione è andata a buon fine si otterrà un messaggio del tipo



The screenshot shows a web form titled "DII - VPN PASSWORD CHANGE" with the subtitle "Here you can reset/update your VPN credential." The form contains four input fields: "DII\name.surname:" (text), "Current password:" (password), "New password:" (password), and "Confirm new password:" (password). Below the fields is a red message: "Your password has been successfully changed." and an "OK" button.

A questo punto è possibile procedere con la connessione con le nuove credenziali.

6 Assistenza

Per assistenza aprire un ticket <https://www.dii.unipd.it/helpdesk> sulla coda SERVIZI INFORMATICI::1 Account e servizi di rete.

³ La password deve contenere lettere maiuscole, minuscole, almeno un numero ed almeno un simbolo e lunga almeno 12 caratteri e non uguale alle precedenti

